



SORANE
CONCEPTION ÉNERGÉTIQUE

LA RÉUNION FAIT LA FORCE !

En fin d'année 2019, les bureaux vaudois de Sorane SA, Chuard Ingénieurs SA et Fluides Concepts SA se sont réunis en un même lieu, au coeur de Lausanne.

Ce projet de regroupement s'est imposé car nombreux sont nos projets qui nécessitent la mise en oeuvre de compétences pluridisciplinaires, présentes au sein des sociétés de notre groupe.

Nos clients trouvent désormais sous le même toit toutes les compétences nécessaires au succès de leurs projets.

Cette nouvelle organisation sera particulièrement propice au développement de solutions globales, bien adaptées aux mandats qui nous sont confiés.

En effet, si la crise du Covid nous a permis découvrir les avantages des moyens virtuels de communication, elle a aussi conforté notre conviction que les échanges directs restent irremplaçables pour stimuler la créativité et la collaboration au sein de nos équipes.

Bonne lecture d'échos))) No5 !

Paul Bourdoukan
Directeur



lausanne.ch

ECOQUARTIER DES PLAINES-DU-LOUP UN EXEMPLE DE SYNERGIE ENTRE NOS SOCIÉTÉS

L'écoquartier des Plaines-du-Loup qui sera situé à Lausanne, entre la Pontaise et la Blécherette, devrait accueillir d'ici 2030 environ 11'000 habitants-emplois et des infrastructures sportives. Le projet ambitionne d'être compatible avec le concept de Société à 2'000 watts, avec notamment des bâtiments répondant aux dernières normes énergétiques et écologiques.

Dans le cadre du nouveau quartier, Sorane SA participe à sept projets avec autant d'architectes différents. Dans plusieurs d'entre-eux, elle collabore avec d'autres entreprises du groupe : Chuard Ingénieurs SA et Fluides Concepts SA.

Afin de se conformer aux objectifs de la société à 2000 watts, Sorane SA réalise des bilans thermiques, des analyses de la physique du bâtiment, des études de l'éclairage naturel et des écobilans. Ces calculs et simulations permettront à chaque projet de respecter les labels Minergie P (parfois aussi Minergie-éco) et SMEO.

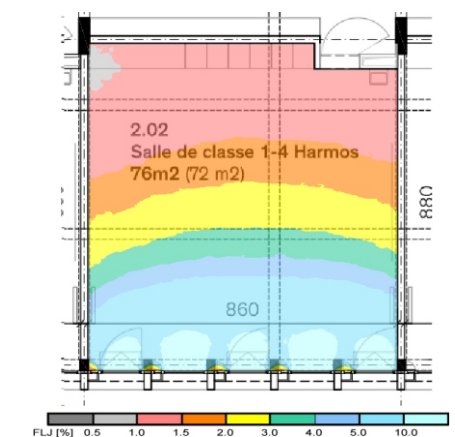
Si les labels Minergie sont aujourd'hui bien connus, SMEO est plus rarement exigé. SMEO est un label et un outil informatique développé par le Service du logement et des gérances de la Ville de Lausanne et le Service immobilier, patrimoine et logistique de l'État de Vaud. Il permet l'évaluation de la durabilité d'un quartier ou d'un bâtiment en conformité avec la norme SIA 112/1 «Construction durable - Bâtiment».

Les exigences de tous ces projets étant particulièrement élevées, Sorane SA a dû fournir un très gros travail d'analyse et proposer des solutions originales pour les atteindre.

Ce type de développement novateur de grande ampleur est une belle occasion pour Sorane SA d'accumuler de précieuses expériences, en particulier dans les domaines de l'enveloppe du bâtiment ou de l'évaluation des émissions de gaz à effet de serre liées à la construction.



Sorane travaille, entre autre, sur un bâtiment scolaire conçu par le bureau d'architectes Aeby-Permegier et associés



Distribution du facteur de lumière du jour pour une salle classe mono-orienté



COURTS ÉCHOS)))

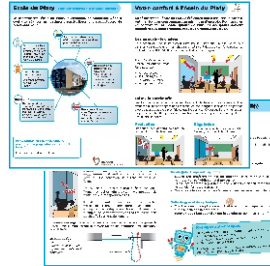
- Sorane SA a participé l'animation du **stand de la Direction de l'énergie au Comptoir Broyard de Payerne**, du 15 au 24 novembre 2019. Ce stand, réalisé en collaboration avec la Confédération et le canton de Vaud, avait pour objectif de présenter de façon dépassionnée l'énergie éolienne et susciter des échanges avec le public. www.comptoir-broyard.ch
- Sorane SA collabore avec les SIL afin d'assurer une partie des **animations équi watt dans les écoles lausannoises**. www.equi watt.ch
- Dans le cadre d'un mandat energo, **Sorane SA a accompagné deux coopératives d'habitation (SOCIM & SCHaM) pour réduire la consommation énergétique** de leurs immeubles locatifs. En 2019, la consommation de chaleur a diminué de 14 % (- 219 MWh) dans les 6 bâtiments de la coopérative SOCIM; et aussi de 14% (- 294 Mwh) dans les 8 bâtiments de la coopérative SCHaM.
- Un **groupe de travail BIM** a été créé pour coordonner le travail des trois entreprises du groupe dans le passage au système BIM - Building Information Modeling. Un nouvel exemple de synergie entre les différentes activités du groupe Pierre-Chuard.
- Le nouveau site des bureaux Chuard Ingénieurs est en ligne ! www.chuard-ing.ch



CONCEPTS ÉNERGÉTIQUES ET UTILISATEURS

SORANE A DÉVELOPPÉ UNE OFFRE D'ACCOMPAGNEMENT DES UTILISATEURS POUR LA MISE EN SERVICE DE NOUVEAUX BÂTIMENTS

Les nouveaux bâtiments, aussi bien conçus soient-ils, ont souvent de la peine à atteindre leurs objectifs en matière de consommation énergétique. Ceci s'explique en partie par la méconnaissance des utilisateurs du concept de fonctionnement de leur bâtiment et des bons comportements à adopter.



Exemple de feuillet d'information

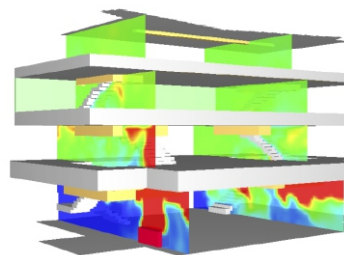
C'est en partant de ce constat, que nos équipes ingénierie et médiation scientifique ont réuni leurs compétences pour développer un concept d'information impliquant un maximum les utilisateurs. Celui-ci comporte notamment des séances d'information et d'échange entre techniciens et utilisateurs ainsi que la diffusion de feuillets d'information vulgarisés. Ce concept a déjà été appliqué avec succès dans deux écoles, Platy à Villars-sur-Glâne et Vergers à Meyrin.



ANALYSES D'EVACUATION ET DE DESENFUMAGE

SORANE SA A RÉALISÉ DES SIMULATIONS 3D POUR LA NOUVELLE SALLE DE SPECTACLE DE BEAULIEU À LAUSANNE

A l'aide d'outils informatiques évolués, les capacités d'évacuation des spectateurs et de désenfumage ont été évaluées de façon dynamique. Des animations ont été réalisées qui, outre leur grande utilité en terme de prévention du risque, se doublent d'une qualité esthétique indéniable. N'hésitez pas à en découvrir un aperçu en cliquant sur le lien du QR-code ci-dessus.



"CHERCHONS LE SOLEIL DURABLE ET VIVIFIANT DE L'AMOUR"

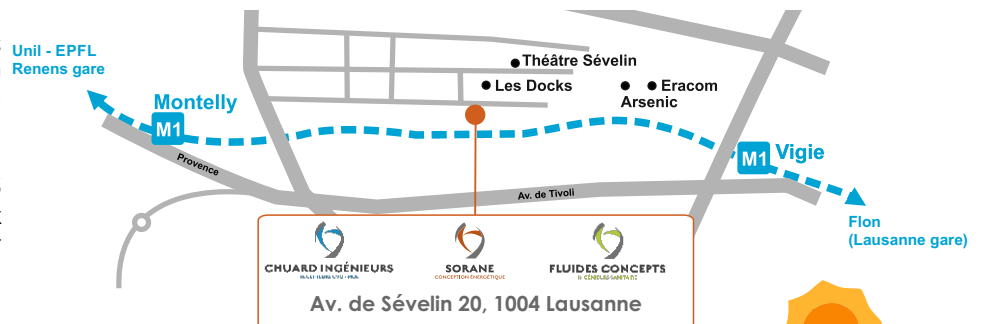
GEORGE SAND, TAMARIS (1862)



RETROUVEZ-NOUS DANS NOS NOUVEAUX LOCAUX

SORANE SA, CHUARD-INGÉNIEURS SA ET FLUIDE-CONCEPTS SA SONT DÉSORMAIS RÉUNIS AU COEUR DE LAUSANNE

Notre nouveau bureau se situe dans le prolongement de la vallée du Flon, pratiquement en face de la salle de concert des Docks. En transports publics, les arrêts du M1 de Vigie et Montelly ne sont qu'à 5 minutes à pied. De nombreux parkings et places de stationnement se trouvent également à proximité.



LE SAVIEZ-VOUS ?

C'EST UNE FEMME QUI A ÉTÉ LA PREMIÈRE À DÉMONTRER L'INFLUENCE DES GAZ À EFFET DE SERRE

Dans un monde dominé par les hommes, rares sont les femmes qui ont pu se distinguer dans le domaine scientifique. Et lorsqu'elles ont été à l'origine de découvertes importantes, elles n'ont souvent pas été reconnues à leur juste valeur. C'est le cas d'Eunice Newton Foote (1819-1888) qui a été la première à expérimenter l'effet de réchauffement produit par l'action des rayons du soleil sur différents gaz. En 1856, elle a théorisé le fait qu'une augmentation de la quantité de CO₂ dans l'atmosphère influence la température. Elle est ainsi la première à avoir fait le lien entre la présence de CO₂ dans l'air et le réchauffement climatique. Eunice Newton Foote n'a été redécouverte qu'en 2010 et il n'est pas clair si John Tyndall, à qui l'on attribue généralement cette découverte en 1859, avait eu vent de ses recherches.

